



CUORI E UOVA  
DI CIOCCOLATO

**SPERANDRI**

dal 1979

cioccolato artigianale

Via Pier Dionigi Pinelli, 52 10144 Torino

P. Iva 01079530018

+39 011 487955

[www.cioccolateriasperandri.it](http://www.cioccolateriasperandri.it)

[info@sperandri.it](mailto:info@sperandri.it)

Facebook: @TorinoSperandriCioccolateriaArtigianale

Instagram: SperandriCiocArt

# SAN VALENTINO, FESTA DELLA DONNA, FESTA DELLA MAMMA

## **Cuoricini**



Ciocolatino in Cioccolato Fondente o in Cioccolato al Latte a forma di cuore, incartati a mano.

## **Cuoricini Doppi, 25 grammi**

Ciocolatino in Cioccolato Fondente ripieno di Cremino o in Cioccolato al Latte ripieno di Gianduia a forma di cuore, incartato a mano.



## **Disponibili anche con carta in color Giallo**



Molto richiesti sia in occasione della Festa della Donna, sia per distinguere i gusti dei cioccolatini e creare delle confezioni ancora più invitanti.

# SAN VALENTINO, FESTA DELLA DONNA, FESTA DELLA MAMMA

## **Cuore Stagnolato**



Cuore in Cioccolato Fondente o in Cioccolato al Latte, incartato a mano

Disponibile nei seguenti pesi:

100 grammi

200 grammi

300 grammi

## **Cuore con Girasoli**

Cuore in Cioccolato Fondente o in Cioccolato al Latte.

Decorazione realizzata a mano in Cioccolato Fondente, zucchero e colorante alimentare.

Disponibile nei seguenti pesi: (cuore nudo)

100 grammi

200 grammi

300 grammi



## **Cuore con Rosa e Cioccolato**

Cuore in Cioccolato Fondente al o in Cioccolato al Latte.

Decorazione realizzata a mano in Cioccolato Fondente o in Cioccolato al Latte, zucchero e colorante alimentare spray.

Disponibile nei seguenti pesi: (cuore nudo)

100 grammi

200 grammi

300 grammi



# SAN VALENTINO, FESTA DELLA DONNA, FESTA DELLA MAMMA

## **Cuore con Bouquet**



Cuore in Cioccolato Fondente o in Cioccolato al Latte.

Decorazione realizzata a mano in Cioccolato Fondente o in Cioccolato al Latte, zucchero e colorante alimentare.

Disponibile nei seguenti pesi: (cuore nudo)

100 grammi

200 grammi

300 grammi

## **Cuore con Rose**

Cuore in Cioccolato Fondente o in Cioccolato al Latte.

Decorazione realizzata a mano in Cioccolato Fondente o in Cioccolato al Latte, zucchero e colorante alimentare.

Disponibile nei seguenti pesi: (cuore nudo)

100 grammi

200 grammi

300 grammi



# OVETTI

## **Incarto color arancio**

Ovetto di copertura fondente

Disponibile con personalizzazione in scritta continua



## **Incarto color bianco**

Ovetto di copertura al latte

Disponibile anche con personalizzazione in scritta continua



## **Incarto color azzurro**

Guscio di cioccolato fondente con ripieno di croccante

Disponibile con personalizzazione in scritta continua



# OVETTI

## **Incarto color giallo**

Guscio di cioccolato fondente con  
ripieno di cremino

Disponibile con personalizzazione in  
scritta continua



## **Incarto color marrone**

Guscio di cioccolato al latte con  
ripieno di caffè

Disponibile con personalizzazione in  
scritta continua



## **Incarto color rosa**

Guscio di cioccolato al latte con ripieno  
di gianduia

Disponibile con personalizzazione in  
scritta continua



# OVETTI

## **Incarto color verde acqua**

Guscio di cioccolato al latte con ripieno di crema latte

Disponibile con personalizzazione in scritta continua



## **Incarto color verde**

Guscio di cioccolato al latte con ripieno di pistacchio

Disponibile con personalizzazione in scritta continua



# OCCASIONI SPECIALI

## Centrotavola



Centrotavola in Cioccolato Fondente o in Cioccolato al Latte da riempire di ovetti assortiti, cuoricini duri o cuoricini ripieni.

Decorazione realizzata a mano in Cioccolato Fondente o in Cioccolato al Latte.

Tipologie disponibili:

Calotta da 125 grammi con greca e piedino

Calotta da 175 grammi con greca e piedino

## Bicchierino segnaposto

Segnaposto in Cioccolato Fondente o in Cioccolato al Latte pieno di ovetti assortiti

Decorazione realizzata a mano in Cioccolato Fondente o in Cioccolato al Latte.

Tipologie disponibili:

160 grammi ca

300 grammi ca



## Maschera di Carnevale

Mascherina in Cioccolato Fondente o in Cioccolato al Latte.

Decorazione realizzata a mano in Cioccolato Fondente, in Cioccolato al Latte o in ghiaccia reale colorata con colorante alimentare.

Peso: 200 g circa, senza decorazioni





# UOVA STAGNOLATE A MANO

## Uova stagnolate a mano



Uova in cioccolato al latte, in cioccolato fondente o con una calotta in cioccolato al latte e una in cioccolato fondente, avvolte a mano in carta stagnola colorata.

Piedino disponibile su richiesta

Pesi disponibili: 25 g, 50 g, 70 g, 120 g, 250 g, 350 g, 500 g, 750 g 1 kg

## Uova stagnolate a mano

Uova in cioccolato al latte, in cioccolato fondente o con una calotta in cioccolato al latte e una in cioccolato fondente, avvolte a mano in carta stagnola colorata.

Piedino disponibile su richiesta

Pesi disponibili: 25 g, 50 g, 70 g, 120 g, 250 g, 350 g, 500 g, 750 g 1 kg



## Uova stagnolate a mano



Uova in cioccolato al latte, in cioccolato fondente o con una calotta in cioccolato al latte e una in cioccolato fondente, avvolte a mano in carta stagnola colorata.

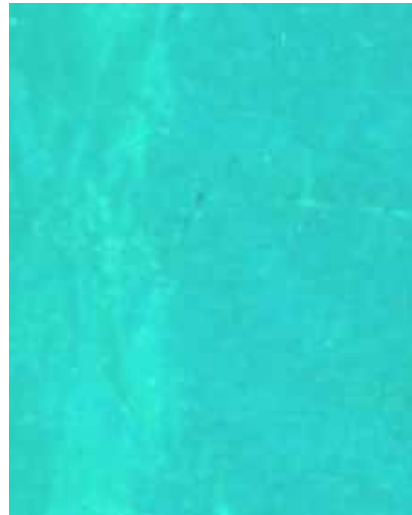
Piedino disponibile su richiesta

Pesi disponibili: 25 g, 50 g, 70 g, 120 g, 250 g, 350 g, 500 g, 750 g 1 kg

# COLORI PER INCARTARE LE UOVA STAGNOLATE



**MARRONE**



**AZZURRO**



**BIANCO**

# COLORI PER INCARTARE LE UOVA STAGNOLATE



**ORO**



**ROSA ACCESO**



**ARANCIO**

# COLORI PER INCARTARE LE UOVA STAGNOLATE



**ROSSO**



**ROSA ANTICO**



**VERDE ACQUA**

# COLORI PER INCARTARE LE UOVA STAGNOLATE



**FUCSIA**



**VERDE PRATO**



**GIALLO**

# UOVA DECORATE A MANO



## **Uovo Multicolor**

Uovo in cioccolato fondente, cioccolato al latte o cioccolato bianco

Decorazione realizzata a mano con coloranti alimentari spray

Tipologie disponibili: 250g, 350g, 750g e 1kg

Piedino in plastica, a richiesta e con sovrapprezzo in cioccolato.

## **Argento**

Uovo in cioccolato fondente, cioccolato al latte o cioccolato bianco

Decorazione realizzata a mano con coloranti alimentari spray

Tipologie disponibili: 250g, 350g, 750g e 1kg

Piedino in plastica, a richiesta e con sovrapprezzo in cioccolato.



## **Verde**

Uovo in cioccolato fondente, cioccolato al latte o cioccolato bianco

Decorazione realizzata a mano con coloranti alimentari spray e ghiaccia reale colorata con coloranti alimentari

Tipologie disponibili: 250g, 350g, 750g e 1kg

Piedino in plastica, a richiesta e con sovrapprezzo in cioccolato.

# UOVA DECORATE A MANO



## Ghirigoro

Uovo in cioccolato fondente o cioccolato al latte.

Decorazione realizzata a mano con ghiaccia reale colorata con coloranti alimentari

Tipologie disponibili: 250g, 350g, 750g e 1kg

Piedino in plastica, a richiesta e con sovrapprezzo in cioccolato.

## Pois

Uovo in cioccolato fondente o cioccolato al latte

Decorazione realizzata a mano con ghiaccia reale colorata con coloranti alimentari

Tipologie disponibili: 250g, 350g, 750g e 1kg

Piedino in plastica, a richiesta e con sovrapprezzo in cioccolato.



## Striato Giallo

Uovo in cioccolato fondente o al latte

Decorazione realizzata a mano con ghiaccia reale colorata con coloranti alimentari

Tipologie disponibili: 250g, 350g, 750g e 1kg

Piedino in plastica, a richiesta e con sovrapprezzo in cioccolato.

# UOVA DECORATE A MANO



## **Striato Bianco**

Uovo in cioccolato fondente o cioccolato al latte

Decorazione realizzata a mano con ghiaccia reale colorata con coloranti alimentari

Tipologie disponibili: 250g, 350g, 750g e 1kg

Piedino in plastica, a richiesta e con sovrapprezzo in cioccolato.

## **Striato Bianco e Nero**

Uovo in cioccolato bianco

Decorazione realizzata a mano con cioccolato fondente

Tipologie disponibili: 250g, 350g, 750g e 1kg

Piedino in plastica, a richiesta e con sovrapprezzo in cioccolato.



## **Striato Bianco e Nero**

Uovo in cioccolato bianco

Decorazione realizzata a mano con cioccolato fondente

Tipologie disponibili: 250g, 350g, 750g e 1kg

Piedino in plastica, a richiesta e con sovrapprezzo in cioccolato.





# UOVA DECORATE A MANO



## **Splash**

Uovo in Cioccolato Fondente al 56% o Cioccolato al Latte 32%.

Decorazione realizzata a mano in ghiaccia reale colorata con coloranti alimentari.

Tipologie disponibili: 250g, 350g, 750g e 1kg.

Piedino in plastica, a richiesta e con sovrapprezzo in cioccolato.

## **Striato Multicolor**

Uovo in cioccolato fondente o cioccolato al latte

Decorazione realizzata a mano con ghiaccia reale colorata con coloranti alimentari

Tipologie disponibili: 250g, 350g, 750g e 1kg

Piedino in plastica, a richiesta e con sovrapprezzo in cioccolato.



## **Rubino**

Uovo in cioccolato fondente, cioccolato al latte o cioccolato bianco

Decorazione realizzata a mano con colorante spray alimentare

Tipologie disponibili: 250g, 350g, 750g e 1kg

Piedino in plastica, a richiesta e con sovrapprezzo in cioccolato.



# UOVA DECORATE A MANO



## **Rosso**

Uovo in cioccolato fondente, cioccolato al latte o cioccolato bianco

Decorazione realizzata a mano con colorante spray alimentare

Tipologie disponibili: 250g, 350g, 750g e 1kg

Piedino in plastica, a richiesta e con sovrapprezzo in cioccolato.

## **Amaranto**

Uovo in cioccolato fondente, cioccolato al latte o cioccolato bianco

Decorazione realizzata a mano con colorante spray alimentare e cioccolato fondente

Tipologie disponibili: 250g, 350g, 750g e 1kg

Piedino in plastica, a richiesta e con sovrapprezzo in cioccolato.



## **Argento**

Uovo in cioccolato fondente, cioccolato al latte o cioccolato bianco

Decorazione realizzata a mano con colorante spray alimentare

Tipologie disponibili: 250g, 350g, 750g e 1kg

Piedino in plastica, a richiesta e con sovrapprezzo in cioccolato.



# UOVA DECORATE A MANO



## **Bianco**

Uovo in cioccolato bianco

Decorazione realizzata a mano con colorante spray alimentare

Tipologie disponibili: 250g, 350g, 750g e 1kg

Piedino in plastica, a richiesta e con sovrapprezzo in cioccolato.

## **Floreale**

Uovo in cioccolato fondente o cioccolato al latte

Decorazione realizzata a mano con ghiaccia reale colorata con coloranti alimentari e colorante spray alimentare

Tipologie disponibili: 250g, 350g, 750g e 1kg

Piedino in plastica, a richiesta e con sovrapprezzo in cioccolato.



## **Estate**

Uovo in cioccolato fondente o cioccolato al latte

Decorazione realizzata a mano con colorante spray alimentare

Tipologie disponibili: 250g, 350g, 750g e 1kg

Piedino in plastica, a richiesta e con sovrapprezzo in cioccolato.



# UOVA DECORATE A MANO



## **Gattina**

Uovo in cioccolato fondente, cioccolato al latte o cioccolato bianco

Decorazione realizzata a mano con cioccolato plastico, eventualmente colorato con coloranti alimentari

Tipologie disponibili: 250g, 350g, 750g e 1kg

Piedino in plastica, a richiesta e con sovrapprezzo in cioccolato.

## **Gattino**

Uovo in cioccolato fondente, cioccolato al latte o cioccolato bianco

Decorazione realizzata a mano con cioccolato plastico, eventualmente colorato con coloranti alimentari

Tipologie disponibili: 250g, 350g, 750g e 1kg

Piedino in plastica, a richiesta e con sovrapprezzo in cioccolato.



## **Gattino**

Uovo in cioccolato fondente, cioccolato al latte o cioccolato bianco

Decorazione realizzata a mano con cioccolato plastico, eventualmente colorato con coloranti alimentari

Tipologie disponibili: 250g, 350g, 750g e 1kg. A partire da quest'anno si realizzerà solo il viso del personaggio

Piedino in plastica, a richiesta e con sovrapprezzo in cioccolato.

# UOVA DECORATE A MANO



## Uomo Ragnatela

Uovo in cioccolato fondente, cioccolato al latte o cioccolato bianco

Decorazione realizzata a mano con cioccolato plastico, eventualmente colorato con coloranti alimentari

Tipologie disponibili: 250g, 350g, 750g e 1kg. A richiesta, è possibile realizzare la maschera di un colore diverso

Piedino in plastica, a richiesta e con sovrapprezzo in cioccolato.

## Scudo Capitano

Uovo in cioccolato fondente, cioccolato al latte o cioccolato bianco

Decorazione realizzata a mano con cioccolato plastico, eventualmente colorato con coloranti alimentari

Tipologie disponibili: 250g, 350g, 750g e 1kg

Piedino in plastica, a richiesta e con sovrapprezzo in cioccolato.



## Maschera Mark I

Uovo in cioccolato fondente, cioccolato al latte o cioccolato bianco

Decorazione realizzata a mano con cioccolato plastico, eventualmente colorato con coloranti alimentari

Tipologie disponibili: 250g, 350g, 750g e 1kg. A richiesta, è possibile realizzare la maschera di un colore diverso

Piedino in plastica, a richiesta e con sovrapprezzo in cioccolato.



# UOVA DECORATE A MANO

## Robottino palla



Uovo in cioccolato fondente, cioccolato al latte o cioccolato bianco

Decorazione realizzata a mano con ghiaccia reale colorata con coloranti alimentari

Tipologie disponibili: 250g, 350g, 750g e 1kg

Piedino in plastica, a richiesta e con sovrapprezzo in cioccolato.

## Robottino

Uovo in cioccolato fondente, cioccolato al latte o cioccolato bianco

Decorazione realizzata a mano con ghiaccia reale colorata con coloranti alimentari

Tipologie disponibili: 250g, 350g, 750g e 1kg

Piedino in plastica, a richiesta e con sovrapprezzo in cioccolato.



## Lord Nero

Uovo in cioccolato fondente, cioccolato al latte o cioccolato bianco

Decorazione realizzata a mano con cioccolato plastico, eventualmente colorato con coloranti alimentari

Tipologie disponibili: 250g, 350g, 750g e 1kg

Piedino in plastica, a richiesta e con sovrapprezzo in cioccolato.



# UOVA DECORATE A MANO



## **Robot Dorato**

Uovo in cioccolato fondente, cioccolato al latte o cioccolato bianco

Decorazione realizzata a mano con cioccolato plastico, eventualmente colorato con coloranti alimentari

Tipologie disponibili: 250g, 350g, 750g e 1kg

Piedino in plastica, a richiesta e con sovrapprezzo in cioccolato.

## **Armatura Mark I**

Uovo in cioccolato fondente, cioccolato al latte o cioccolato bianco

Decorazione realizzata a mano con ghiaccia reale colorata con coloranti alimentari

Tipologie disponibili: 250g, 350g, 750g e 1kg

Piedino in plastica, a richiesta e con sovrapprezzo in cioccolato.



## **Capitano**

Uovo in cioccolato fondente, cioccolato al latte o cioccolato bianco

Decorazione realizzata a mano con ghiaccia reale colorata con coloranti alimentari

Tipologie disponibili: 250g, 350g, 750g e 1kg

Piedino in plastica, a richiesta e con sovrapprezzo in cioccolato.



# UOVA DECORATE A MANO

## Lord Nero con Spada



Uovo in cioccolato fondente, cioccolato al latte o cioccolato bianco

Decorazione realizzata a mano con ghiaccia reale colorata con coloranti alimentari

Tipologie disponibili: 250g, 350g, 750g e 1kg

Piedino in plastica, a richiesta e con sovrapprezzo in cioccolato.

## Gatto Panciuto

Uovo in cioccolato fondente, cioccolato al latte o cioccolato bianco

Decorazione realizzata a mano con ghiaccia reale colorata con coloranti alimentari e cioccolato fondente

Tipologie disponibili: 250g, 350g, 750g e 1kg

Piedino in plastica, a richiesta e con sovrapprezzo in cioccolato.



## Coniglio Nero

Uovo in cioccolato fondente, cioccolato al latte o cioccolato bianco

Decorazione realizzata a mano con ghiaccia reale colorata con coloranti alimentari e cioccolato fondente

Tipologie disponibili: 250g, 350g, 750g e 1kg

Piedino in plastica, a richiesta e con sovrapprezzo in cioccolato.





# UOVA DECORATE A MANO



## **Raganella**

Uovo in cioccolato fondente, cioccolato al latte o cioccolato bianco

Decorazione realizzata a mano con ghiaccia reale colorata con coloranti alimentari e cioccolato fondente

Tipologie disponibili: 250g, 350g, 750g e 1kg

Piedino in plastica, a richiesta e con sovrapprezzo in cioccolato.

## **Pulcini Rete Bianco**

Uovo in cioccolato bianco

Decorazione realizzata a mano con cioccolato al latte e ghiaccia reale colorata con coloranti alimentari

Tipologie disponibili: 250g, 350g, 750g e 1kg

Piedino in plastica, a richiesta e con sovrapprezzo in cioccolato.



## **Uccellini Nido Bianco**

Uovo in cioccolato bianco

Decorazione realizzata a mano con cioccolato al latte e ghiaccia reale colorata con coloranti alimentari

Tipologie disponibili: 250g, 350g, 750g e 1kg

Piedino in plastica, a richiesta e con sovrapprezzo in cioccolato.





**SPERANDRI**

dal 1979

cioccolato artigianale

Via Pier Dionigi Pinelli, 52 10144 Torino

P. Iva 01079530018

+39 011 487955

[www.ciocolateriasperandri.it](http://www.ciocolateriasperandri.it)

[info@sperandri.it](mailto:info@sperandri.it)

Facebook: @TorinoSperandriCioccolateriaArtigianale

Instagram: SperandriCiocArt

Le immagini ed informazioni del presente catalogo sono puramente indicative e spesso realizzate in computer grafica.  
Possono quindi subire variazioni migliorative.